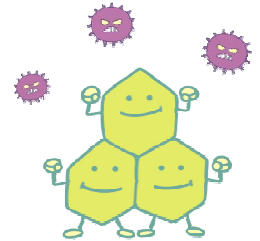


# 新型コロナウイルス抗体検査 (IgG抗体検査)

オプション  
検査です！

## IgG抗体検査とは？

ウイルスを排除するために感染後から徐々に体内で増加する免疫物質（=IgG抗体）を検出し、これまでにウイルスに感染したことがあるかどうかを調べる検査です（IgG抗体は感染から14日前後で、ほとんどの方の血液中に一定量以上認められます）



## この検査でわかること

ワクチンをまだ接種していないが、陽性だった場合	ワクチン接種後、陽性だった場合
これまでにコロナウイルスに感染したことがある。または、コロナウイルスに感染して概ね14日ほど過ぎた状態である。	ワクチン接種の効果で、抗体が産生されている状態にある。

## こんな方におすすめ

<b>過去</b>	「あの時の風邪に似た症状は、もしかするとコロナにかかっていたのかも？」 「コロナに感染してから数ヶ月経つけれど、まだ体内に抗体は残っているの？」 「ワクチン接種後の効果を知りたい！」 など	<b>検査可能</b>
<b>現在</b>	「現在、感染しているかどうか」 「今ウイルスが体の中にいて、人へうつす可能性があるかどうか」 など	<b>検査不可</b>

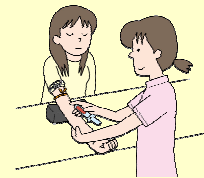
**検査料金** : 3,300円 (税込)

**検査方法** : IgG抗体検査  
(血液検査)

アボット社の検査試薬を用いて検査を実施します。  
外部検査機関に委託しますので、結果は当日には判明しません。

**検査結果** : 郵送 (1週間程でご自宅に郵送します)

**申し込み** : お電話にてご予約ください



## 検査の注意事項

- 症状があるなど感染を疑う状況の場合にはPCR検査の対象となりますので、IgG抗体検査を受けることはできません。
- 抗体陽性であることが、今後の感染を必ず防ぐことを保障するものではありません。
- ワクチン接種の無い方で陽性の結果の場合、抗体の値から感染時期を特定することは困難です。  
(抗体の上昇と低下に個人差があるため)
- IgG抗体はワクチン接種後すぐには上昇しませんので、2回目接種後およそ1ヶ月程度後に受けられることをおすすめします。(※体調等により1回接種のみの場合は1回目接種後およそ1ヶ月後を目安にしてください)

お申し込み  
お問い合わせ

宗像医師会病院 健診センター

TEL (0940) 37-0007